

X-Mind 3D / X-Mind 3Dx

DINÁMICO, DIRECTO, DURADERO

3D DENTAL IMAGING SYSTEM



 **ACTEON**

X-Mind 3D / X-Mind 3Dx

IMÁGENES DIGITALES AL ALCANCE DE TODOS

Panorámico
Opcional
+ Cone Beam 3D
+ Cefalometría

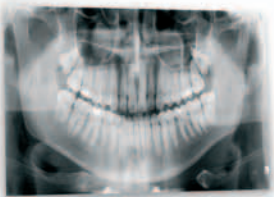
El X-MIND 3D / 3Dx es un sistema de imágenes dentales de alta calidad con programas para panorámicas y, opcionalmente, para cefalometría y Cone Beam 3D. Su versatilidad ofrece a las clínicas dentales uno de los sistemas de imágenes más dinámico, adaptándose totalmente a sus necesidades.

El X-MIND 3D / 3Dx combina facilidad de uso y alto rendimiento para profesionales exigentes. Su diseño compacto y ergonómico armoniza con cualquier entorno clínico.

NUEVA DINÁMICA PARA SU PRÁCTICA

Las imágenes 3D obtenidas y el uso de sus sofisticadas herramientas, favorecen la precisión tanto en el diagnóstico como en el plan de tratamiento.

Las imágenes 3D permiten que los profesionales puedan ver estructuras anatómicas detalladas con reconstrucciones tridimensionales y cortes sagitales.



UN SISTEMA
3D APORTA UN
VALOR AÑADIDO
A LAS CLÍNICAS
DENTALES

Resumen de los beneficios:

DINÁMICO

- Altos resultados con una gama versátil de programas de imágenes.
- Calidad de imagen superior para un mejor diagnóstico.
- Sensor de tecnología CMOS de alta sensibilidad.
- Organización optimizada del trabajo cotidiano.

DIRECTO

- Panel de control ClearTouch™.
- Funcionalidad que simplifica su utilización.
- Sistema de posicionamiento sencillo y práctico.
- Ajustes automáticos de exposición (AES).
- EasyScout™ para posicionamiento 3D preciso.
- Compacto.

DURADERO

- Sistema robusto diseñado para un uso intensivo.
- Sistema contrastado de posicionamiento del paciente.
- Soporte técnico ACTEON.
- Larga vida útil del equipo.

DIAGNÓSTICO PRECISO Y PLANIFICACIÓN EN

El X-MIND PANO 3D y el X-MIND 3Dx aportan a las clínicas dentales excelentes posibilidades para diagnósticos fiables y para una planificación de tratamientos precisa.

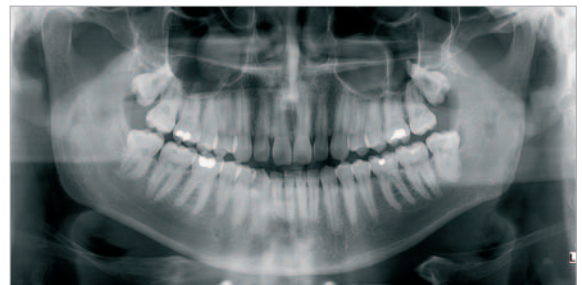
Imágenes panorámicas para diagnóstico dental

Las imágenes panorámicas generan mucha información para los diagnósticos dentales generales, con geometría correcta y gama versátil de programas para panorámicas. El X-MIND 3D y el X-MIND 3Dx tienen un sensor CMOS especial que permite obtener imágenes panorámicas de tamaño y geometría completas con cada uno de los programas.

Ortopantomografías perfectas gracias al sensor exclusivo para panorámicas.

Imágenes cefalométricas para ortodoncia

Las imágenes cefalométricas ofrecen programas para la planificación de tratamientos ortodónticos y de cirugía bucal. El sistema cefalométrico tiene un sensor CMOS dedicado a imágenes laterales.



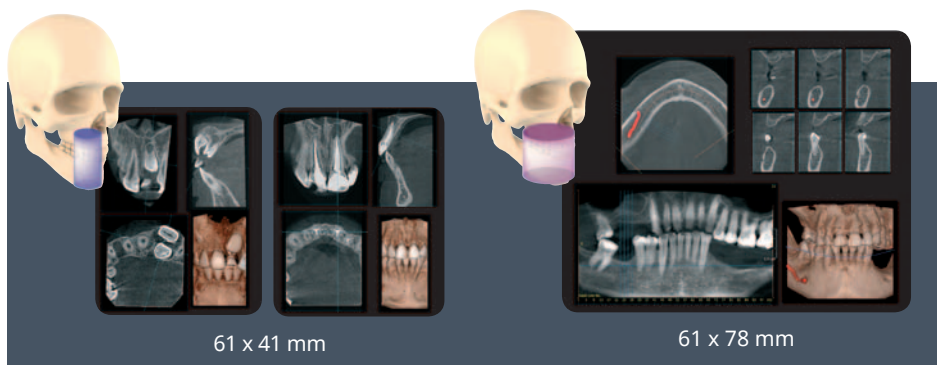
EL MISMO EQUIPO

Programas 3D para planificación de tratamientos y diagnósticos precisos

El X-MIND PANO 3D y el X-MIND 3Dx ofrecen a las clínicas dentales la oportunidad de realizar planificaciones de tratamientos y diagnósticos muy precisos. La imagen 3D aporta eficacia a la planificación de implantes y a las pequeñas cirugías generando mejor información de la estructura ósea, fracturas, dientes impactados, terceros molares, ATM y anatomía anormal.

X-Mind 3D

2 campos de visión (FOV's)



El X-MIND 3D y el X-MIND 3Dx combinan precisión de diagnóstico, obtención rápida de imágenes y baja dosis de emisión.

X-Mind 3Dx

5 campos de visión (FOV's)



Máximo rendimiento

- Excelente calidad de imagen en panorámica, cefalométrica y 3D

Facil de utilizar

- ClearTouch™ Panel de control con selecciones simplificadas aceleran el flujo de trabajo
- Preciso y libre posicionamiento con PickPoint™, EasyScout™ & recortador ROI.
- AES híbrido: selección Automática de Exposición en imágenes panorámica y cefalométrica así como AHORA en 3D. ¡PIONEROS EN EL MUNDO!.

Valor añadido

- FOV 61 x 41 indicado para endo con resolución máxima de 85 µm.
- Programa "Minidose™". Imágenes 3D con la 5ª parte de radiación que una pano.
- Combinado con un flujo de trabajo flexible y una alta precisión en el diagnóstico, X-MIND 3Dx ofrece a su consultorio una guía de tratamiento más rápida para sus pacientes.

FUNCIONALIDAD DIRECTA QUE FACILITA LA OBTENCIÓN DE IMÁGENES

El X-MIND 3D y el X-MIND 3Dx reinciden en la historia de ACTEON y SOREDEX de proponerle sistemas de imágenes sencillos y asequibles. Con un sistema de posicionamiento preciso y estable, un tiempo de trabajo optimizado y una calidad de imagen sobresaliente.

El X-MIND 3D y el X-MIND 3Dx incorporan un software integrado, diseñado junto a profesionales expertos, para asegurarnos de que responda a sus necesidades. Generan datos de imagen en formato DICOM® soportando la arquitectura de programas abiertos y la integración de varios software existentes.

Posicionamiento de paciente estable y preciso

- Posicionamiento con 4 puntos de apoyo.
- Fácilmente ajustable y con cierres automáticos.
- Tres (3) luces láser de indicación.
- Permite imágenes con pacientes de pie y/o sentados.

Funciones para asegurar imágenes nítidas

- Control de panel ClearTouch™.
- Ajustes automáticos de exposición (AES) basada en el tamaño del paciente.
- Selector automático de colimador (ACS) que facilita el cambio de programa.
- Visión EasyScout™ para imágenes 3D precisas.
- Soporte barbilla motorizado para imágenes 3D.

Imágenes 3D directamente en formato DICOM®

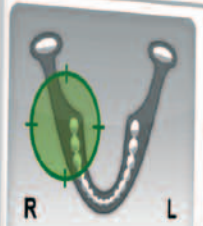
- Disponible con software de imágenes completo preparado para necesidades diagnósticas.
- Imagen en formato DICOM®, soportando arquitectura abierta.

EasyScout™ toma de posicionamiento 3D del paciente fácil y precisa.

123456-7890 Smith John



6.3 mA 85 kV
15. s
174 mGy/cm²



Status ready.



X-Mind 3D / X-Mind 3Dx

UNA ELECCIÓN DURADERA

CARACTERÍSTICAS TÉCNICAS

IMÁGENES PANORÁMICAS

- Tipo de sensor CMOS
- Programas de imagen..... Panorámica adulto, panorámica pediátrica, aleta de mordida, seccional, ATM lateral, ATM PA y senos

IMÁGENES CEFALOMÉTRICAS

- Tipo de sensor CMOS
- Programas de imagen Imágenes cefalométricas standard y pediátricas, proyecciones PA/AP y carpiana

IMÁGENES 3D X-Mind 3D

- Tipo de sensor CMOS Flat Panel
- FOV XS (Altura/diámetro).....61 x 41 mm
- FOV Midi (Altura/diámetro)61 x 78 mm

IMÁGENES 3D X-Mind 3Dx

- Tipo de sensor CMOS Flat Panel
- FOV's (Altura/diámetro)50 x 50 mm
60 x 80 mm
80 x 80 mm
80 x 150 mm (opcional)
130 x 150 mm (opcional)

OPCIONES DE CONFIGURACIÓN

- Panorámica
- Panorámica + Ceph (derecha/izquierda)
- Panorámica 3D.....FOV Midi opcional
- Panorámica 3D (derecha/izquierda)FOV Midi opcional

GENERADOR DE RAYOS X

- Generador Generador DC de alta frecuencia
- Punto focal0,5 mm
- Filtración mínima total.....3,2 mm Al
- Voltaje ánodo57-90 kV
- Corriente ánodo4-16 mA

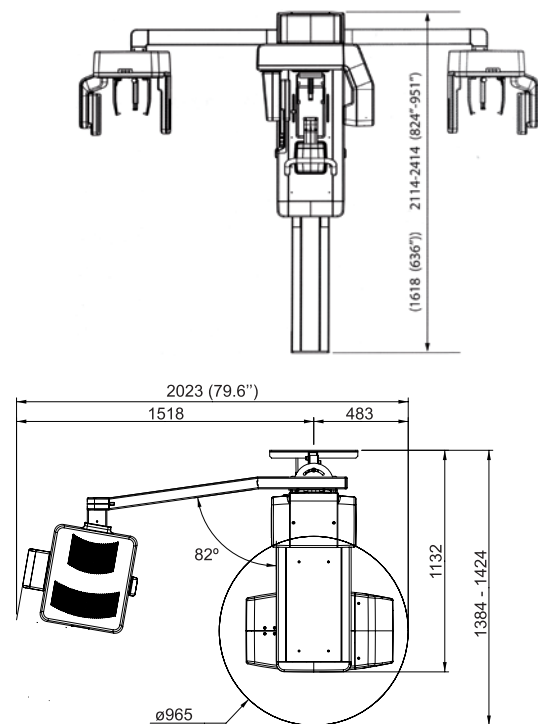
GENERAL

- Peso200 kg (440 lbs)
- Peso con Ceph250 kg (551 lbs)
- Dimensiones2.414 x 965 x 1.405 mm
- Dimensiones con Ceph2.414 x 1.995 x 1.405 mm

REQUERIMIENTOS DE POTENCIA

- Voltaje en línea220-240V/100-120V (50/60Hz)

ACTEON y SOREDEX le proponen sistemas de imágenes dentales desde hace más de 15 años. Con su reconocido y duradero diseño, el X-MIND 3D y el X-MIND 3Dx son una garantía de elección acertada para la clínica dental, gracias a su excelente calidad, fiabilidad y servicio.



El excelente ratio señal/ruido del X-MIND 3D y 3Dx, su alta resolución y su amplia gama dinámica generan una calidad de imagen superior y un preciso diagnóstico en las panorámicas tradicionales e imágenes 3D avanzadas. El sensor flat panel del X-MIND 3D y 3Dx es una pieza maestra de la moderna tecnología CMOS. Comparado con los intensificadores tradicionales de imágenes, los sensores flat panel ofrecen una calidad de imagen superior gracias a su amplia gama dinámica, mejor contraste y ausencia de distorsión de imagen. El X-MIND 3D y 3Dx combinan precisión de diagnóstico, obtención rápida de imágenes y dosis baja de emisión.

IMÁGENES DIGITALES AL ALCANCE DE TODOS

Orgullo. Pasión. Resultados.

En el momento de la elección, debe valorarse la fuerza conductora que mantiene a ACTEON y SOREDEX a la vanguardia de la tecnología dental. Todo lo que diseñamos y creamos se basa en un completo y profundo estudio de la práctica dental, haciendo de esta colaboración una referencia en el mercado de las imágenes digitales para profesionales exigentes.

Nos comprometemos en seguir este camino en el futuro...

X-MIND es una marca ACTEON. Otros nombres de productos y marcas registradas pertenecen a sus respectivos propietarios. Marcado CE (NB 0537). Seguridad eléctrica de acuerdo con la Normativa IEC 60601-1. Proceso de fabricación de acuerdo con ISO 13485:2003, ISO 9001:2008 e ISO 1400:2004.

DICOM® es marca registrada de la "National Electrical Manufacturers Association" para las publicaciones de los estándares relativos a las comunicaciones digitales de información médica.

ACTEON / SOREDEX se reservan el derecho a realizar cambios en las especificaciones y características aquí mostradas en cualquier momento sin notificarlos y sin compromiso. Póngase en contacto con su distribuidor ACTEON para obtener la información más actualizada.

Programa de imágenes standard: Panorámica adulto, Panorámica pediátrica, aleta de mordida, ATM, seccional y senos.

